

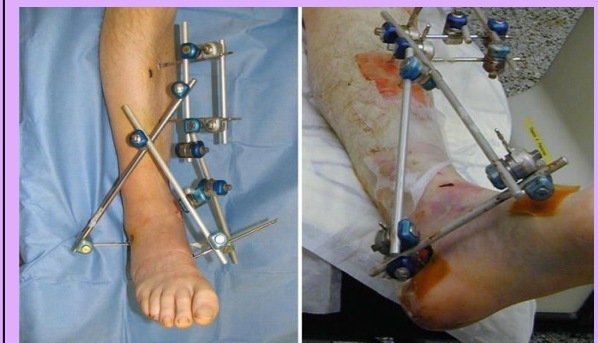
آیا درباره فیکساتور خارجی می دانید ؟

مشکلات مربوط به دستگاه اسکلتی بدن بسیار شایع است و اگرچه اغلب تهدید کننده حیات نیستند اما تاثیر عمیقی بر فعالیت های روزمره و طبیعی زندگی دارند.

یکی از درمان هایی که در رفع این مشکل استفاده می شود فیکساتور های خارجی (ثابت کننده های خارجی) است.

در این روش با استفاده از پین هایی که در قطعات شکسته استخوان قرار می دهند شکستگی را جاانداخته و بی حرکت می کنند و سپس وضعیت پین ها را با اتصال به یک چهارچوب و با استفاده از پیچ و مهره هایی ثابت می کنند و بدین ترتیب قطعات شکسته در امتداد صحیح خود ثابت می شود

در شکستگی های باز که همراه با آسیب شدید بافت نرم است و امکان گچ گیری وجود ندارد این روش امکان درمان بافت نرم را نیز فراهم می کند



آیا مراقبت های بعد از قرار گرفتن فیکساتور خارجی را می دانید ؟

۱- جهت پیشگیری از ورم اندام با چند بالش آن را بالاتر از سطح قلب قرار دهید و طبق دستور پزشک ۲۴-۴۸ ساعت پس از عمل جراحی راه نروید.



۲- جهت پیشگیری از صدمه به بافت های دیگر بدن، نوک تیز پین ها را با باند و پنبه و یا سرپوش های لاستیکی کوچک بپوشانید.

۳- هر روز انگشتانتان را از نظر رنگ، گرمی، حس و حرکت که نشانه سلامت عصبی و خونرسانی عضو است کنترل کنید و در صورت مشکل به پزشک

۴- برای تمیز کردن پین ها از یک پنبه استفاده کنید. محل پین ها را از نظر قرمزی، درد، ترشح چرکی و شل شدگی کنترل کنید. در صورت وجود علائم عفونت یا شل شدگی پین ها به پزشک مراجعه کنید.

البته وجود کمی ترشح بیرنگ یا زرد کم رنگ در اطراف پین طبیعی است.

به هیچ عنوان پیچ ها و گیره ها را دستکاری نکنید





دانشگاه علوم پزشکی و خدمات بهداشتی و درمانی گیلان
مرکز آموزشی درمانی پورسینا

خودمراقبتی در بیماران دارای فیکساتور خارجی



کمیته آموزش سلامت بیمارستان پورسینا

سال ۱۴۰۰

در صورت بروز چه علائمی باید به پزشک مراجعه کنید؟

۱-درد شدید مقاوم به مسکن

۲-ترشح زرد رنگ یا خونی از اطراف پین

۳-کندی حس و حرکت اندام

منبع:

www.iranorthoped.com

شماره تلفن بیمارستان: ۰۱۳۳۳۳۲۲۴۴۴

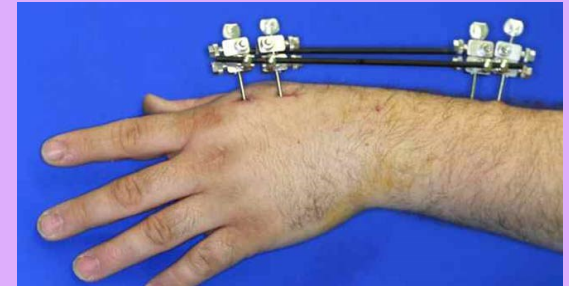
۵- هر روز ورزش های بدن وعضو مبتلا را انجام

دهید تا عضلات عضو ضعیف نشوند.عضلات عضو مبتلا

را ۵ تا ۱۰ ثانیه نگه داشته و منقبض کنید و سپس رها

سازید. این کار را چند بار در روز انجام دهید.

۶- در صورت وجود درد عضو را بالاتر از سطح



قلب قرار دهید واز داروهای مسکن تجویز شده

توسط پزشک استفاده کنید.

درد شدیدی که با روش های فوق درمان نشد به

اطلاع پزشک برسانید.

۷- دستورات دارویی پزشک را حتما رعایت کنید

و در فواصل تعیین شده از طرف پزشک به ایشان

مراجعه کنید.